



PROGETTAZIONE IMPIANTI TECNOLOGICI – PREVENZIONE INCENDI

37049 VILLA BARTOLOMEA (VR) – C.so A. Fraccaroli, 172
Tel. 0442.78111 – Fax 045.4750263 – P.IVA e C.F. 03907310233

PERTO INDUSTRIALE
MAURO MANTOVANI
mauro@studiomaber.it
mauro@pec.studiomaber.it

DOTTORE INGEGNERE
FABIO BERSANI
fabio@studiomaber.it
fabio@pec.studiomaber.it

COMMITTENTE

Comune di CASTELMASSA

PROGETTO

ADEGUAMENTO IMPIANTISTICO EDIFICIO "MERCATO COPERTO" E LOCALI ANNESSI

ELABORATO

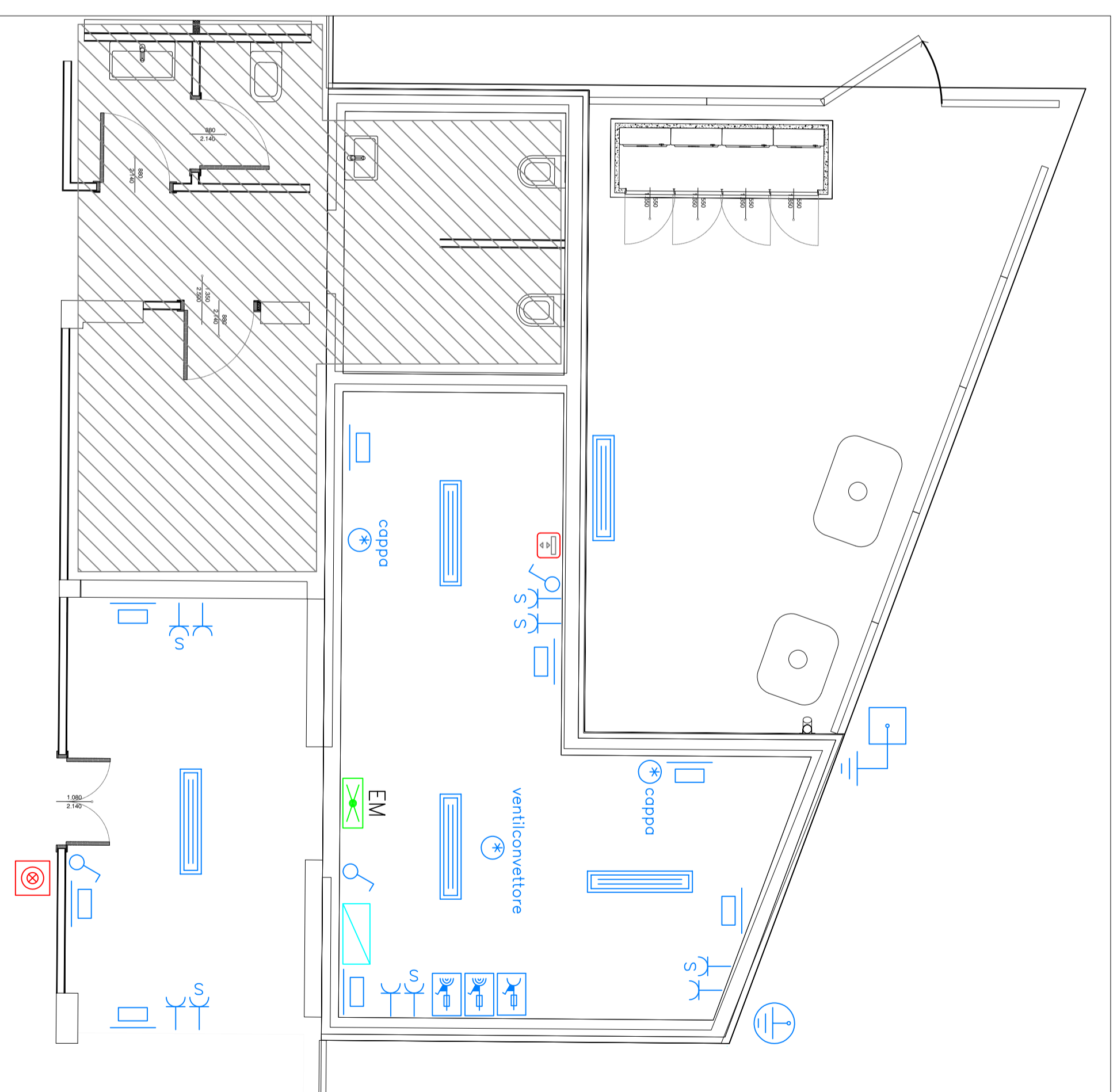
IMPIANTO ELETTRICO SECONDO D.M. 37/08

ELABORATO	n° PROGETTO	n° TAVOLA	SCALA	REV.	DATA	OSSERVAZIONI
<input type="checkbox"/> Preliminare	3939/19	IE.01	1:50	1		
<input checked="" type="checkbox"/> Definitivo	DATA	DISEGNATO	APPROVATO	2		
<input type="checkbox"/> Esecutivo	11/10/2019	F.B.	F.B.	3		
				4		
				5		

PROGETTISTA

COMMITTENTE

A NORMA DI LEGGE SONO SEVERAMENTE VIETATE LA COPIA, RIPRODUZIONE O CESSIONE A TERZI DELLE TAVOLE SENZA L'AUTORIZZAZIONE DEL PROPRIETARIO



LEGENDA

	QUADRO ELETTRICO		PRESA IEC 309 3P+N+T 16A 400V IP55 CON INTERRUTTORE DI BLOCCO E FUSIBILI		PLAFONIERA PER TUBI FLUORESCENTI IP65
	SCATOLO DI DERIVAZIONE		PRESA IEC 309 INTERBLOCCATA CON FUSIBILI DA 2P+T 16A IP67		PROIETTORE DA ESTERNO CON LAMPADE JM-250W FISSATO A PARETE
	INTERRUTTORE UNIPOLARE		COMANDO CONDIZIONATORE		DISPERSORE DI TERRA ENTRO POZZETTO IN C.I.S. ISPEZIONABILE
	PRESA SCHUKO		PULSANTE LUMINOSO SGANCIO DI EMERGENZA IN CUSTODIA STAGNA CON VETRO FRANGIBILE		MESSA A TERRA TUBAZIONI H2O
	PRESA 2x10/16A+T BIPASSO		PLAFONIERA AUTOALIMENTATA PER ILLUMINAZIONE D'EMERGENZA AUT. 1 ORA		
	ALIMENTAZIONE UTENZA				