

COMUNE DI ARCOLE
Provincia di Verona

P.A.T.

Elaborato

VAS

C

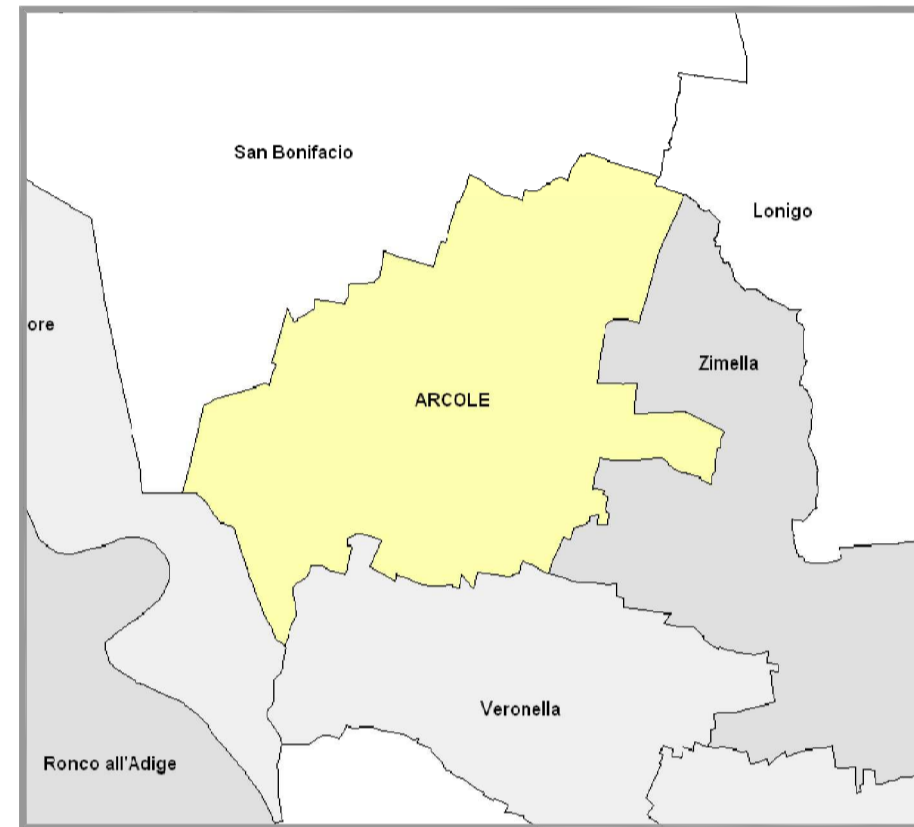
6

Scala

1:10.000

ESTRATTO CARTA DELLA COMPATIBILITA'
IDRAULICA

Valutazione Ambientale Strategica



IL SINDACO

REGIONE VENETO
Direzione Urbanistica

Valutazione Compatibilita'
Idraulica
STUDIO DI GEOLOGIA
TECNICA ED AMBIENTALE
Dott. geol. Romano Rizzotto

Valutazione Ambientale
Strategica
STUDIO BENINCA'
Dott. agr. Gino Beninca

I COLLABORATORI
Dott. Andrea Soldi

dicembre 2010

STUDIO BENINCA' - Associazione fra Professionisti
Via Sereno, 1 - 37036 San Martino Buon Albergo (VR)
Tel. 0458799229 - Fax. 0458780829 - e-mail: info@studiobeninca.it

LEGENDA

Confine Comunale

INDIVIDUAZIONE DEGLI AMBITI TERRITORIALI OMOGENEI - A.T.O.

A.T.O.

AZIONI STRATEGICHE

Ambiti di urbanizzazione consolidata a prevalente destinazione residenziale

Ambiti di urbanizzazione consolidata a prevalente destinazione produttiva e commerciale

Ambiti dell'edificazione diffusa

Linee preferenziali di sviluppo insediativo residenziale

Specifiche destinazioni d'uso:
P - produttivo, D - direzionale, C - commerciale, A - altre

Limiti falcii alla nuova edificazione

Servizi di interesse comunale di maggior rilevanza

Servizi di interesse sovracomunale

COMPATIBILITA' IDRAULICA

Rete idrografica consortile

Aree a deflusso difficoltoso

Servizi di interesse sovracomunale

Servizi di interesse sovracomunale

LEGENDA AMBITI TERRITORIALI OMOGENEI - A.T.O.

INSIEME DI ATO CON PREVALENZA DEI CARATTERI DEL SISTEMA AMBIENTALE E PAESAGGISTICO:

ATO 1 - PIANA DELLA ZERPA

ATO 2 - PIANURA CENTRALE

ATO 3 - PIANURA NORD

INSIEME DI ATO CON PREVALENZA DEI CARATTERI DEL SISTEMA INSEDIATIVO:

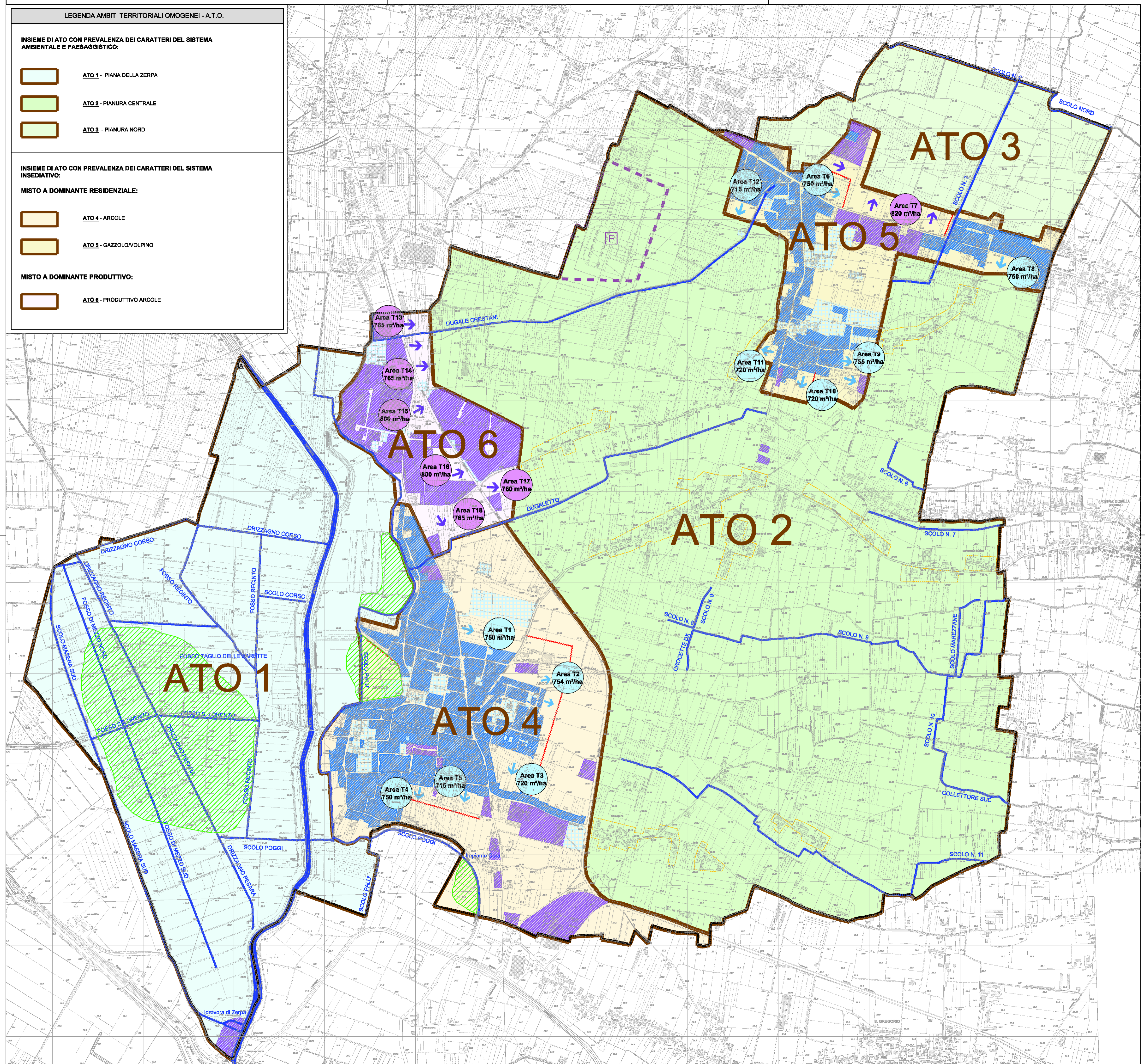
MISTO A DOMINANTE RESIDENZIALE:

ATO 4 - ARCOLE

ATO 5 - GAZZOLOVOLPINO

MISTO A DOMINANTE PRODUTTIVO:

ATO 6 - PRODUTTIVO ARCOLE



Area T3
720 m²/ha

Area T15
800 m²/ha