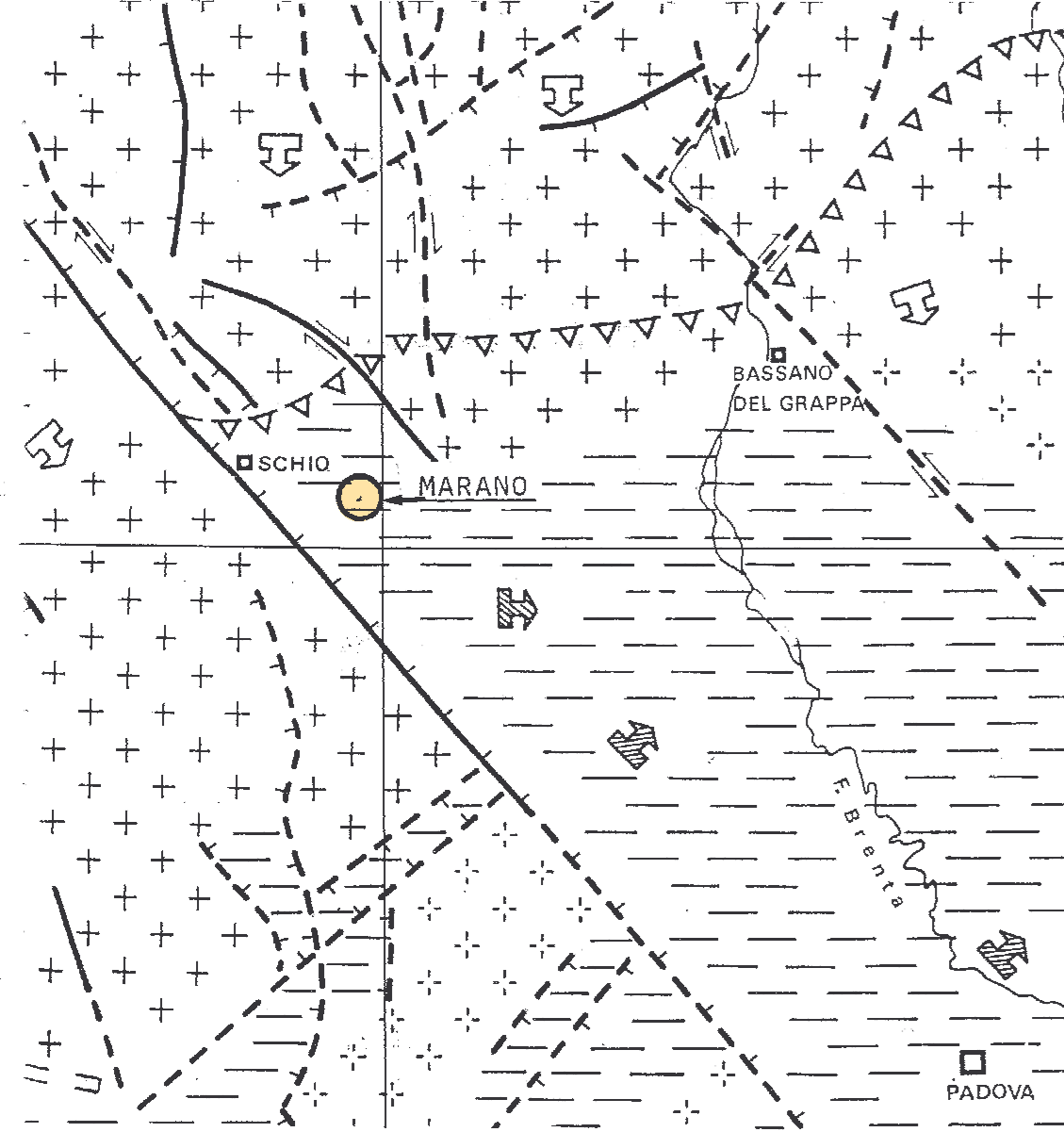


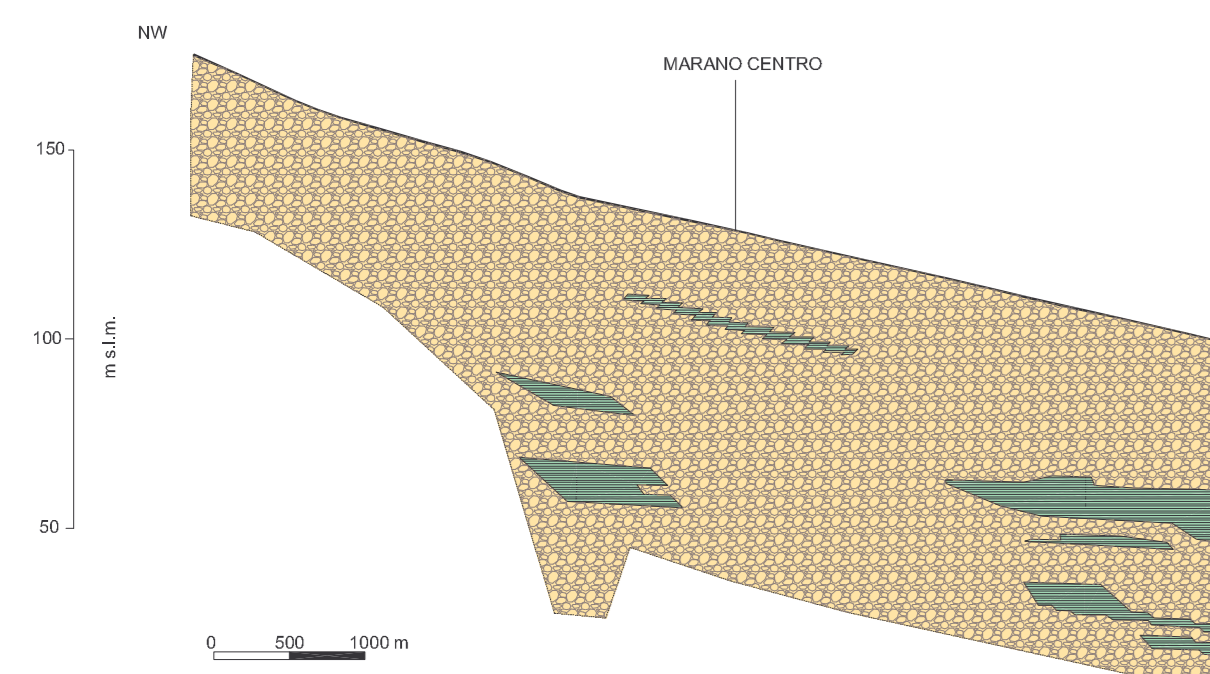
INTERVALLO: Pleistocene superiore p.p. - Olocene (18.000 a. B.P. - Attuale)



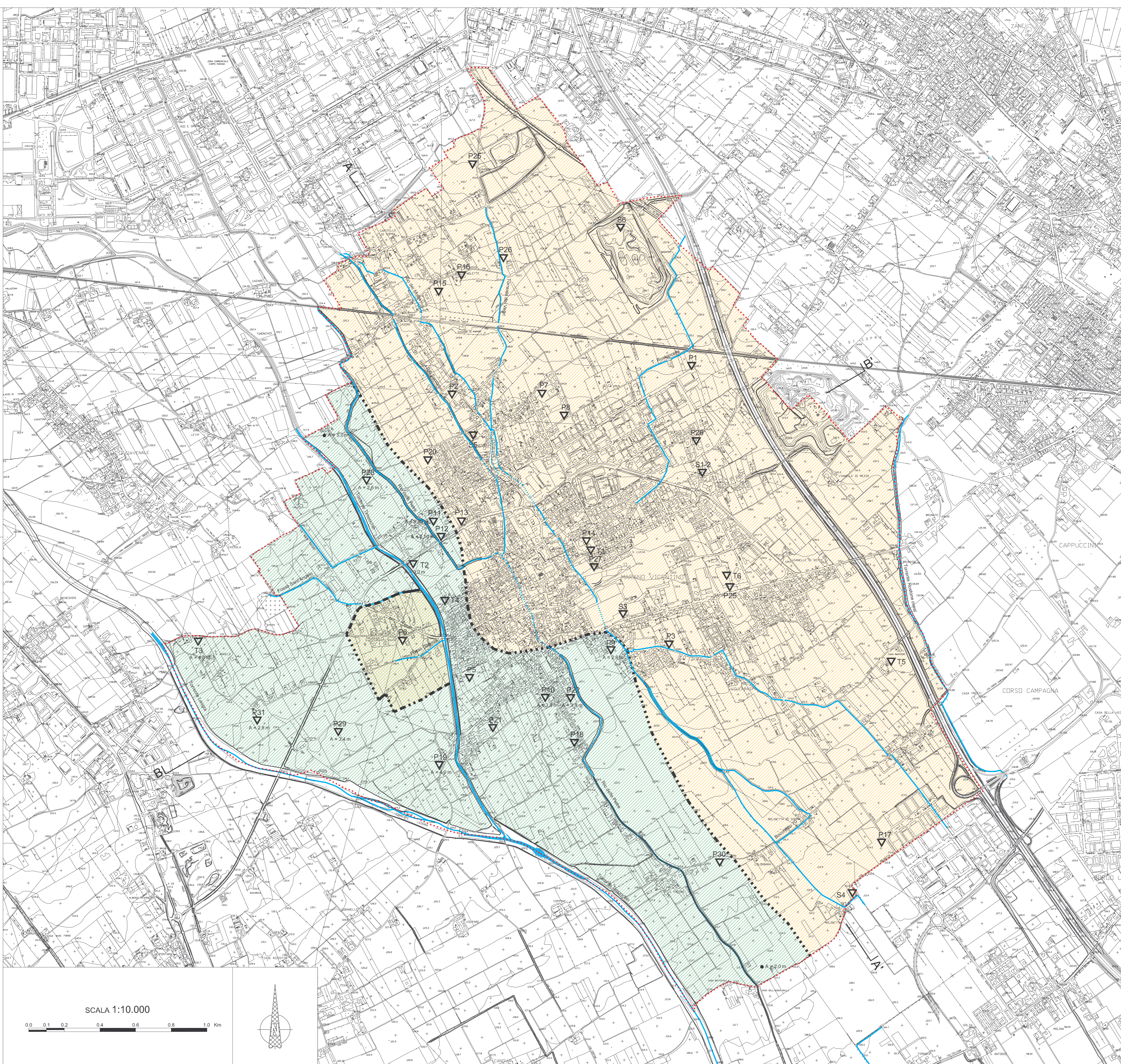
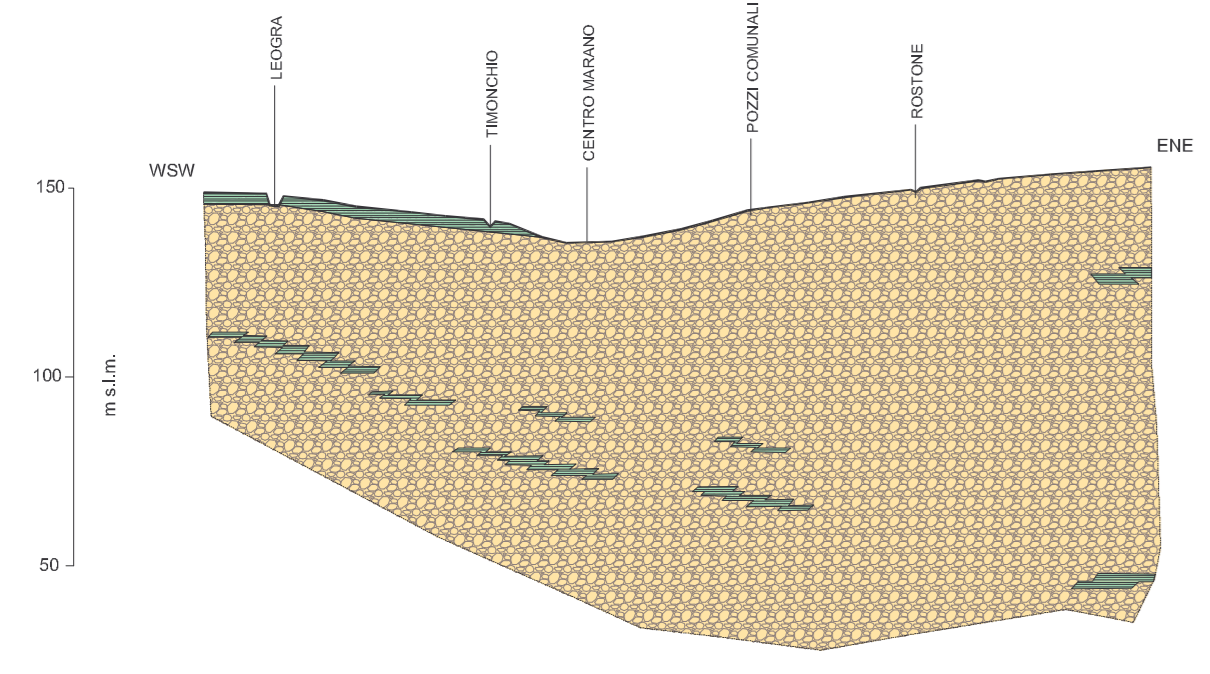
LEGENDA

- | | |
|---|---|
| <p>ATTIVITA' ATTIVITA'</p> <p>area probabile area probabile</p> <p>--- FALCIA INDISSOLUBILE IN STRA RIFORMATA, TRACCE SOTTILI FORMAZIONI STRATIGRAFICHE ASSUE</p> <p>--- FALCIA CON MOVIMENTO ORIZZONTALE STRATIGRAFICHE ASSUE</p> <p>--- FALCIA CON CARATTERISTICO NON PRECISABILI FALCIA STRATIGRAFICHE ASSUE</p> <p>--- FALCIA DI DEFORMAZIONE DEFORMATION BELT</p> <p>--- ASSE DI SOLLEVAMENTO DIFFERENZIALE DIFFERENTIAL LIFTING AXIS</p> <p>--- FLESSURA (curvature) verso il basso (downward) FLESSURA (curvature) verso l'alto (upward)</p> <p>--- FLESSURA PASSANTE LOCALMENTE A PIEGA-FALCIA FLESSURA LOCALMENTE PASSANTE A PIEGA-FALCIA</p> <p>--- ASSE DI BASCULAMENTO TILTING AXIS</p> <p>--- ASSE DI AUTOGONALE AUTOGONAL AXIS</p> <p>--- ASSE DI SUBIZIONALE SUBZONAL AXIS</p> | <p>ATTIVITA' ATTIVITA'</p> <p>area probabile area probabile</p> <p>+ AREA IN SOLLEVAMENTO UPLIFTING AREA</p> <p>o AREA IN ABBASSAMENTO LOWING AREA</p> <p>o AREA STABILE STABLE AREA</p> <p>o SOLEVVAMENTO DIFFERENZIALE (tracce sottili) TRACCE SOTTILI DIFFERENTIAL LIFTING (tracce sottili) DIFFERENTIAL LIFTING</p> <p>o AREA INTERESSATA DA MOVIMENTI VERTICALI DI VENTO VARIABILE AREA INTERESTED BY VERTICAL UNSTABLE MOVEMENTS</p> <p>o ASSE IN ABBASSAMENTO - SOLLEVAMENTO - ABBASSAMENTO ASSE IN ABBASSAMENTO - SOLLEVAMENTO - ABBASSAMENTO</p> <p>o ASSE DI SOLLEVAMENTO - SOLLEVAMENTO - ABBASSAMENTO ASSE DI SOLLEVAMENTO - SOLLEVAMENTO - ABBASSAMENTO</p> <p>o ASSE DI SUBIZIONALE SUBZONAL AXIS</p> |
|---|---|
- Sulla carta sono indicate i limiti ed i titoli dei fogli I.G.M. (Scale 1:100.000).
 On the map the names and boundaries of the I.G.M. (1:100.000) sheets are indicated.

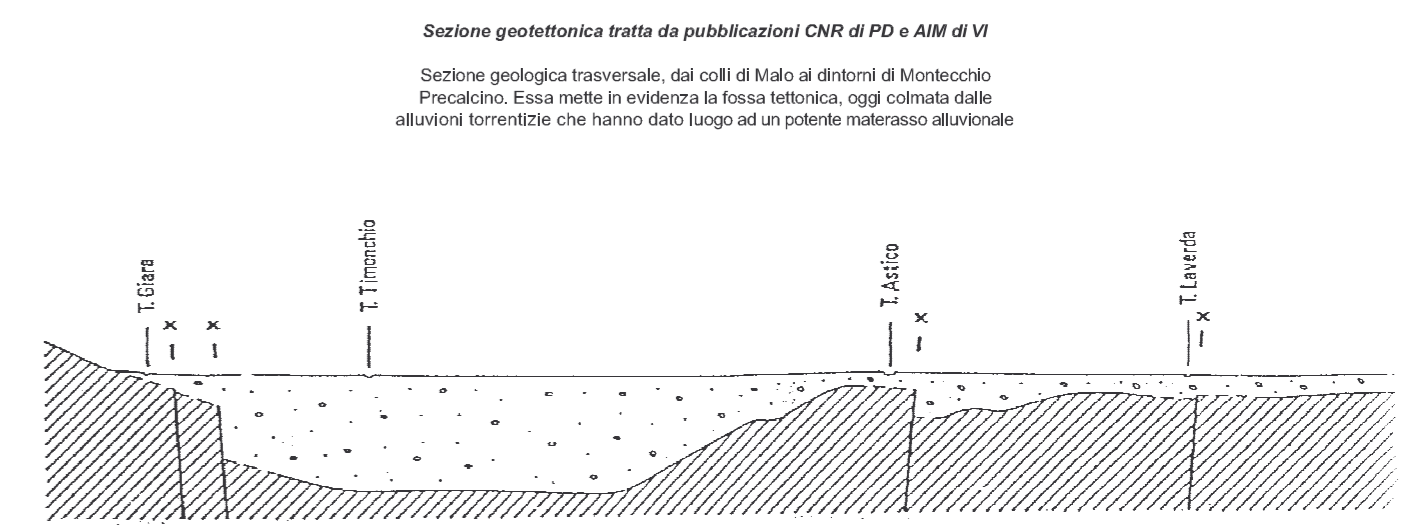
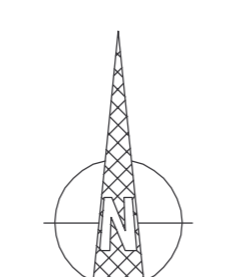
SEZIONE A-A'



SEZIONE B-B'



SCALA 1:10.000



LEGENDA

Il territorio maranese è costituito da depositi alluvionali e fluvio-glaciali. Sulla base delle stratigrafie dei pozzi idrici, considerando i primi 30 m di spessore del materasso alluvionale, nonché delle prove penetrometriche e dei sondaggi meccanici, si distinguono due settori, il cui limite comunque, non è netto, come cartografato per esigenze grafiche:

- Ghiaie e sabbie prevalenti con modesta copertura argilloso limosa
- Coltre di terreni argilloso limosi con spessore medio >= 2m su substrato ghiaioso sabbioso (la formazione non è arealmente omogenea per la presenza di settori ghiaiosi)
- Litologia di superficie variabile (con composizione intermedia fra i termini precedenti)
- Demarcazione di zona litologica
- P1 Prove penetrometriche
- S1 Stratigrafie profonde
- T1 Sondaggi meccanici superficiali
- A = 3,0 m Spessore accertato della copertura limoso argillosa
- Confine Comunale

COMUNE DI MARANO VICENTINO
 Provincia di Vicenza

P.A.T.

Elaborato C 05 01 Scala 1:10.000

CARTA GEOLITOLOGICA

Il Sindaco
 Francesco Nardello
 L'Assessore all'Urbanistica
 Giuseppe Doppio
 Il Segretario Comunale
 Carla Maria Silvestri
 Dirigente Settore Tecnico
 Alberto Dalle Carbonare

Il Progettista
 Fernando Lucato

AUA SOCIETA' ITALIANA ASSOCIATI
 Via Po, 12 - 37100 Verona
 Tel. 0475/231111 - Fax 0475/231112
 Cod. Fisc. 01508050302

Analisi Agronomiche
 Roberto De Marchi

Analisi Geologiche e Idrauliche
 Pierluigi Marchetto
 Alberto Marchetto

Informatizzazione
 Realizzazione GIS con **Intergraph GeoMedia**
 STUDIO LUCA ZANELLA INGEGNERE
 37100 VERONA - VIA DALLA CASTA, 119 - 37042 VERONA

DATA : Marzo 2010