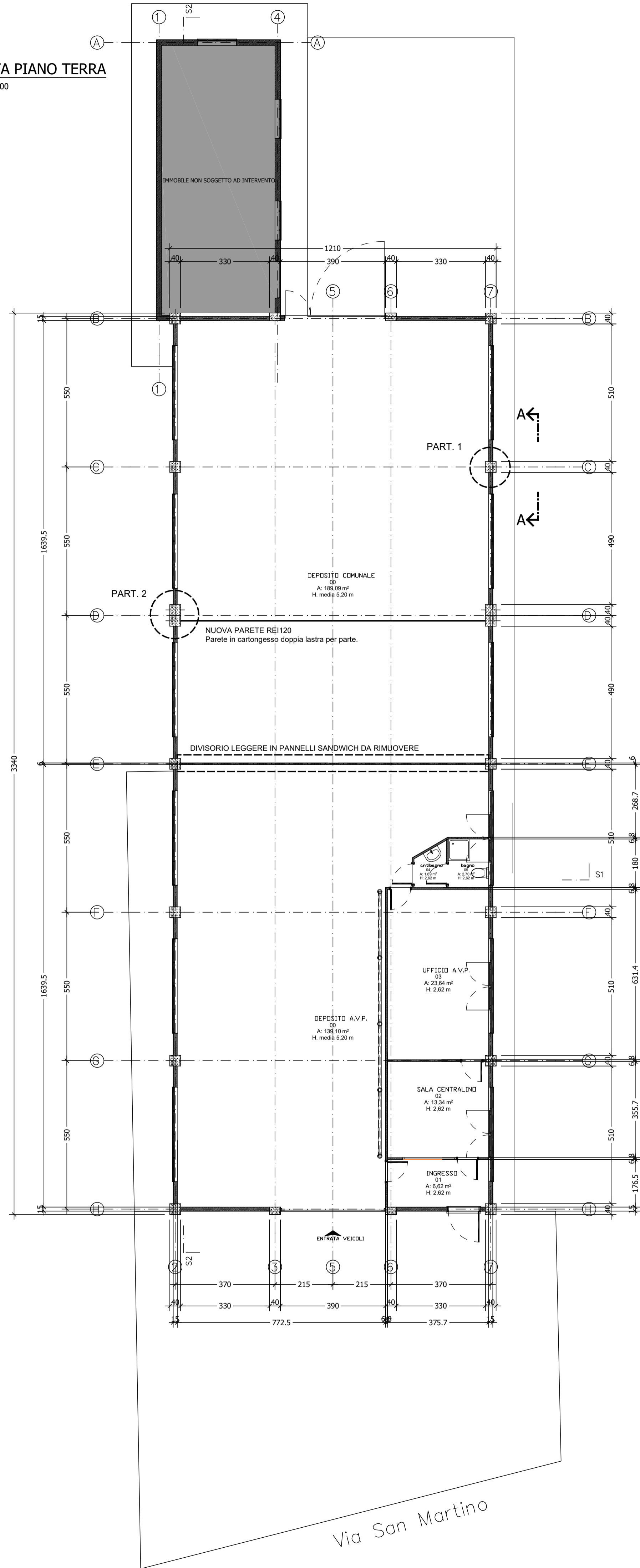


PIANTA PIANO TERRA

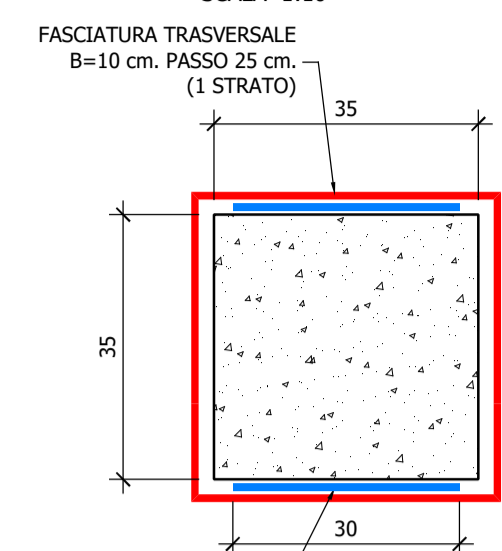
SCALA 1:100



CONSOLIDAMENTO PILASTRI

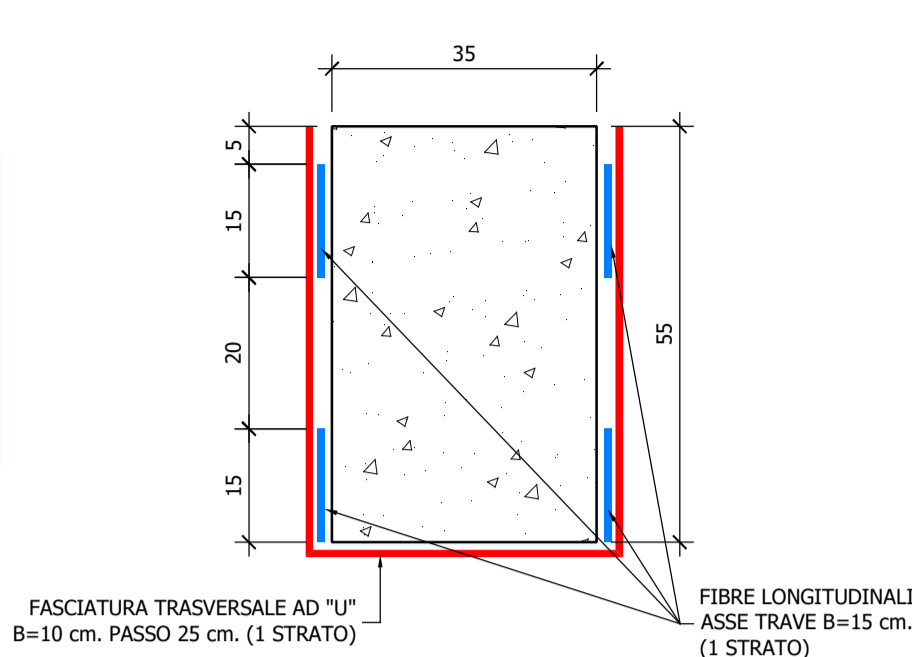
SEZIONE 1-1

SCALA 1:10



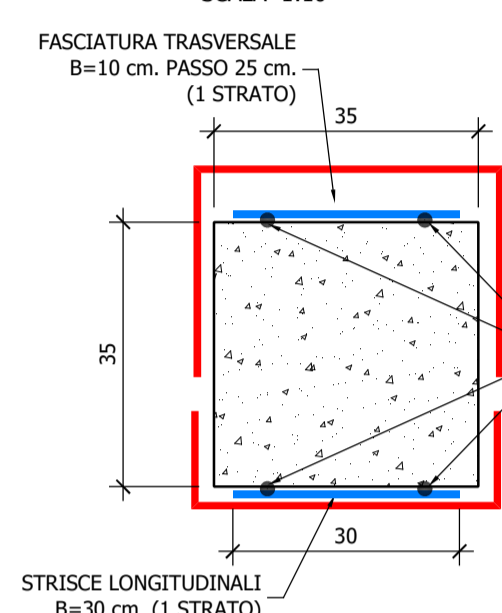
SEZIONE 3-3

SCALA 1:10



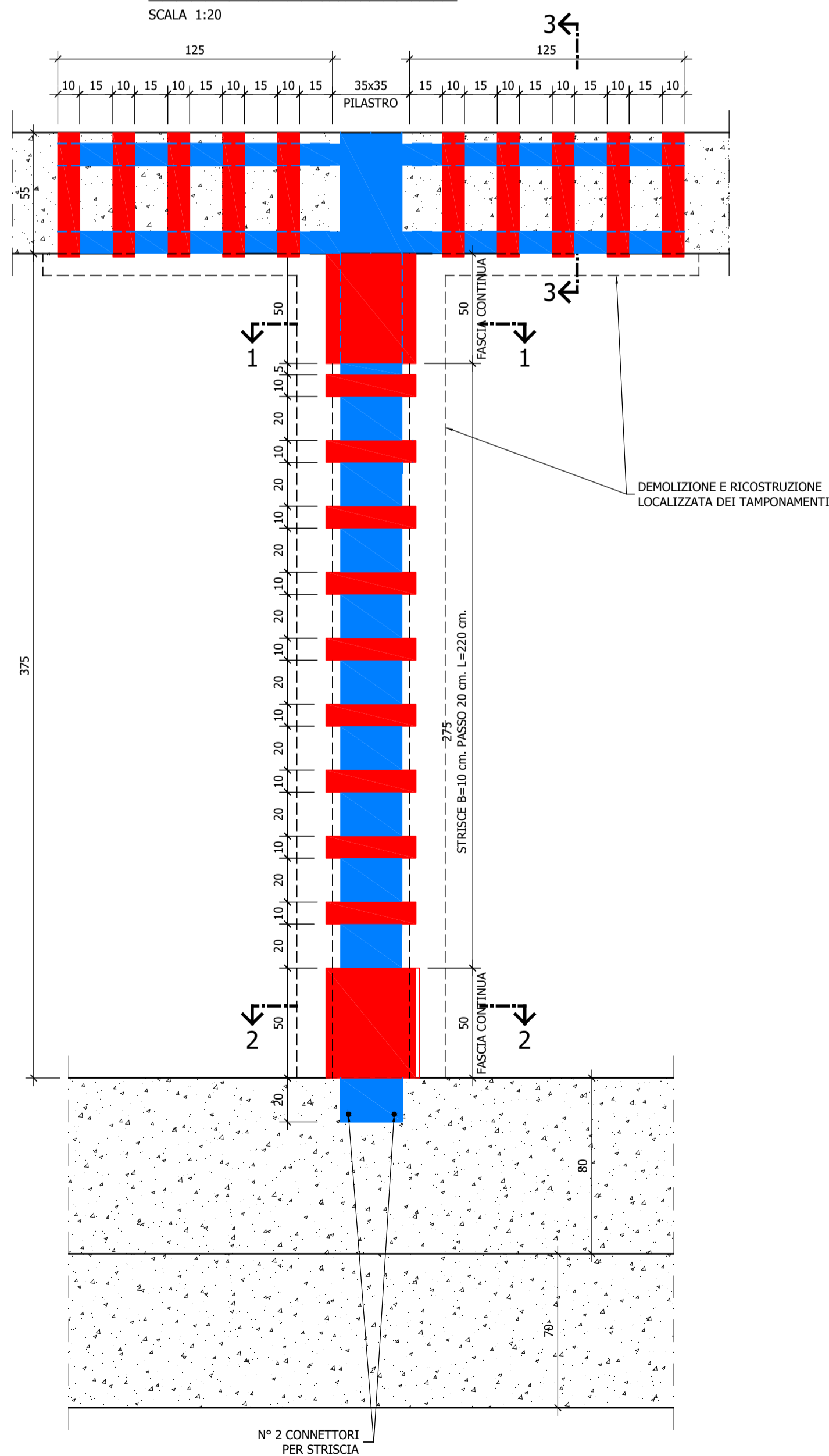
SEZIONE 2-2

SCALA 1:10



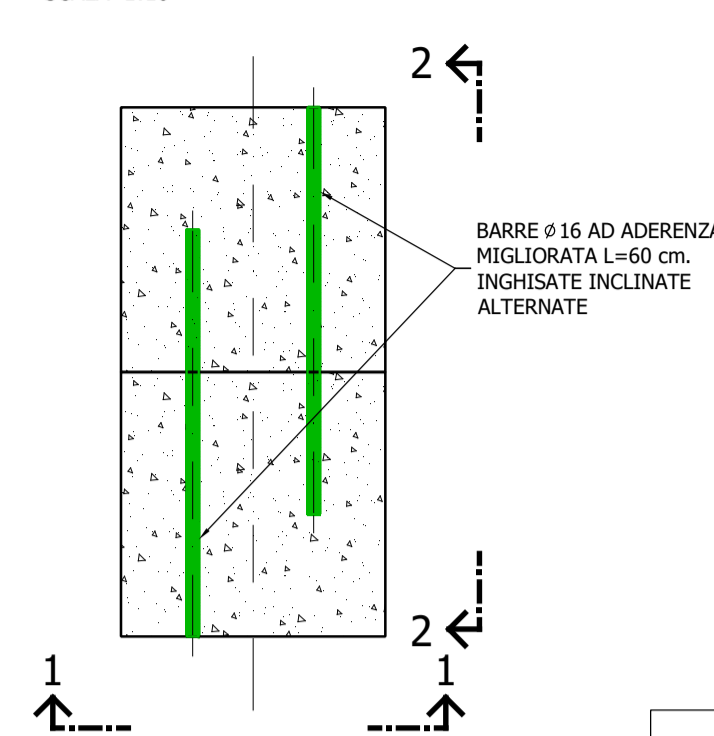
PARTICOLARE 1 - VISTA A-A

SCALA 1:20



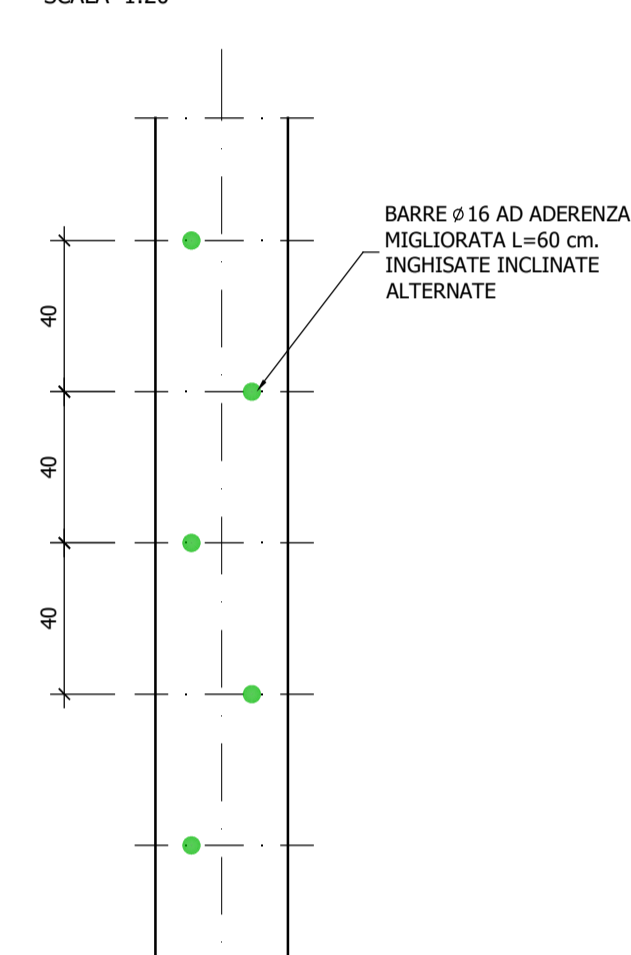
PARTICOLARE 2

SCALA 1:10



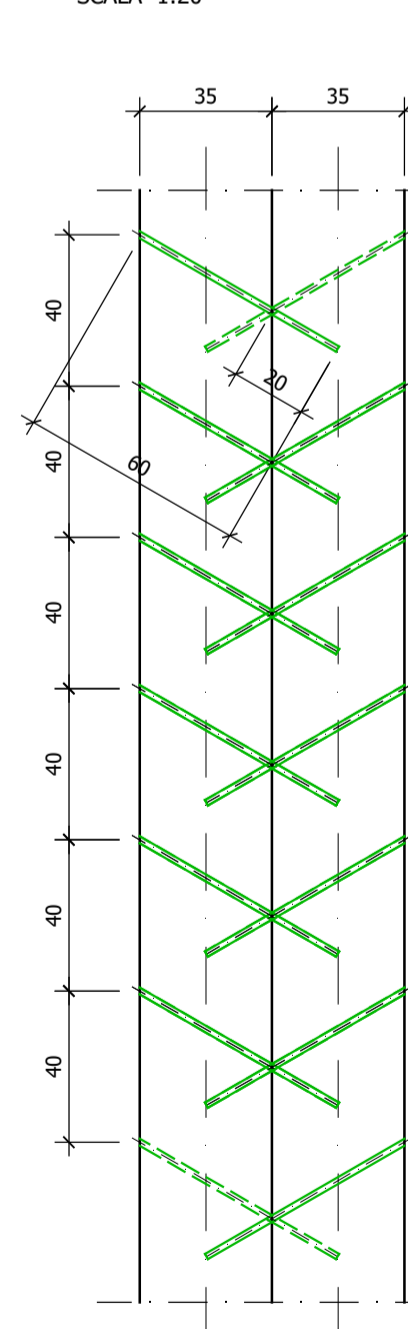
VISTA 1-1

SCALA 1:20



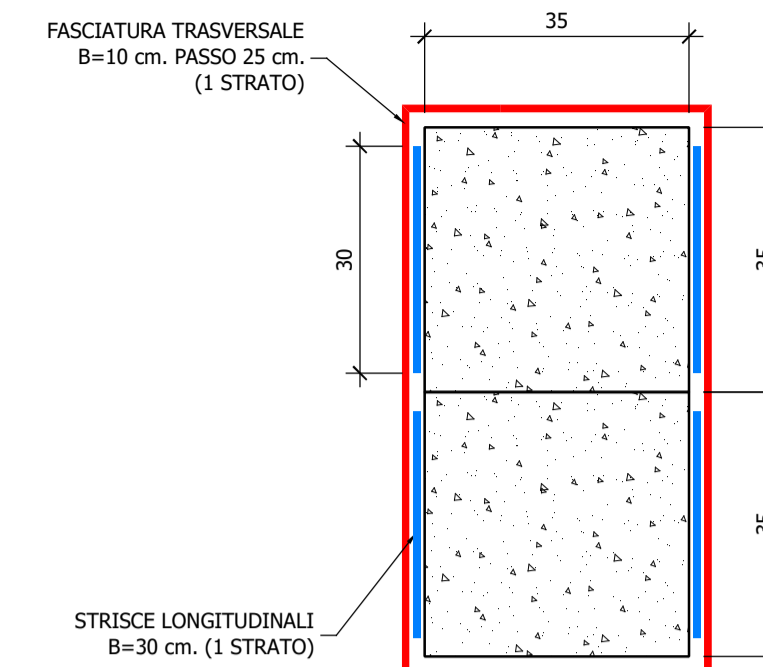
VISTA 2-2

SCALA 1:20



CONSOLIDAMENTO CON FIBRE

SCALA 1:10



NOTE GENERALI:

- TUTTE LE MISURE DOVRANNO ESSERE VERIFICATE DALL'IMPRESA CHE PROVVEDERA' ALTRESI' ALLA REDAZIONE DEGLI ELABORATI D'OFFICINA
- I DETTAGLI DEI PACCHETTI E DELLE SOLUZIONI NON STRUTTURALI SONO DA DESUMERE DAGLI ELABORATI ARCHITETTONICI
- SI RACCOMANDA DI VERIFICARE CON GLI ELABORATI ARCHITETTONICI LE QUOTE DEGLI IMPALCATI A FINITURE ULTIME
- TUTTI I MATERIALI PER USO STRUTTURALE DEVONO ESSERE IDENTIFICATI E QUALIFICATI SOTTO LA RESPONSABILITA' DEL PRODUTTORE ED ACCETTATI DAL D.L. IN CONFORMITA' A QUANTO PRESCRITTO AL CAPITOLO 11 DEL D.M. 14.01.2008

NORMATIVA DI CALCOLO ADOTTATA

- NORMATIVA DI RIFERIMENTO :
 - DM 14.01.2008 " APPROVAZIONE DELLE NUOVE NORME TECNICHE PER LE COSTRUZIONI
 - CIRCOLARE ESPLICATIVA N° 617 DEL 02.02.2009 AL DM 14.01.2008

ALTRE NORME E DOCUMENTI

- TECNICI INTEGRATIVI :
 - UNI EN 1998-1:2005
 - UNI EN 1992-1-1:2005
 - UNI EN 1993-1-1:2005
 - CNR 2006/2007: ISTRUZIONI PER LA PROGETTAZIONE, L'ESECUZIONE ED IL CONTROLLO DELLE STRUTTURE IN LEGNO
 - PROCESSI DI SALDATURA SECONDO EN ISO 4063
 - ACCETTABILITÀ SALDATURE SECONDO EN ISO 5817
 - TOLLERANZE DIMENSIONALI SECONDO UNI EN 1090

PRESCRIZIONI SUI MATERIALI AD USO STRUTTURALE

TESSUTO IN FIBRA DI ACCIAIO GALVANIZZATO

- TIPO GEOSTEEL G 2000 DELLA KERAKOLL O EQUIVALENTE
- GRAMMATURA: 2000 g/mq.
- SPESSORE NASTRO: 0,254 mm.
- RESISTENZA A TRAZIONE NASTRO > 3000 MPa

MATRICE EPOSSIDICA MINERALE

- TIPO GEOLITE GEL DELLA KERAKOLL O EQUIVALENTE
- TEMPERATURA DI APPLICAZIONE DA +5° A +30° C SIA SUBSTRATO CHE AMBIENTE



COMUNE DI CASTELMASSA
PROVINCIA DI ROVIGO

PIAZZA V. VENETO, 1 - 45035 CASTELMASSA (RO)
TEL. 0425/84.67.11 - FAX. 0425/84.67.99
<http://www.comune.castelmasa.ro.it>

PROGETTO PER I LAVORI DI RIPARAZIONE POST SISMA
DEL MAGAZZINO MUNICIPALE E SEDE DELL'A.V.P.
ASSOCIAZIONE VOLONTARI POLESANI -
SITO NEL COMUNE DI CASTELMASSA (RO) - VIA MATTEOTTI.

Elaborato:
S.E.04 Elaborato grafico di progetto
.02 Intervento strutture verticali

REVISIONE:	DATA:	DESCRIZIONE:	Redatto:	Controllato:	Approvato:
A	14.08.2017	Emesso per approvazione	Ing.M.Vincenzi	Ing.D.Zanetti	Ing.D.Zanetti

PROGETTAZIONE ARCHITETTONICA: Architectstudio Il progettista: arch. Stefano Bizzari Piazza Libertà 59 45035 Castelmasa RO	Per il COMUNE DI CASTELMASSA Il Responsabile AREA TECNICA: Geom.Manfredi Stefano
---	--

PROGETTAZIONE STRUTTURALE: Il progettista: ing. Denis Zanetti Via Mulinetto, 35 - 44122 Ferrara	Per l'AMMINISTRAZIONE COMUNALE Il Sindaco: ing. Eugenio Boschini
---	---

COORDINAMENTO SICUREZZA: Architectstudio Piazza Libertà, 59 45035 Castelmasa (Ro) Il Coordinatore della Sicurezza: arch. Stefano Bizzari	Per l'AMMINISTRAZIONE COMUNALE Il Segretario Comunale: Dott.ssa Patrizia Pallara
---	--