



# COMUNE DI CASTELMASSA

## PROVINCIA DI ROVIGO

PIAZZA V. VENETO, 1 - 45035 CASTELMASSA (RO)  
TEL. 0425/84.67.11 - FAX. 0425/84.67.99  
<http://www.comune.castelmasa.ro.it>

**PROGETTO PER I LAVORI DI RIPARAZIONE POST SISMA  
DEL MAGAZZINO MUNICIPALE E SEDE DELL'A.V.P.  
ASSOCIAZIONE VOLONTARI POLESANI -  
SITO NEL COMUNE DI CASTELMASSA (RO) – VIA MATTEOTTI.**

Elaborato:

**AE04  
.05**

**Dettagli Costruttivi**

REVISIONE:	DATA:	DESCRIZIONE:	Redatto:	Controllato:	Approvato:
0	14.08.2017	Emesso per approvazione	SB	SB	SB

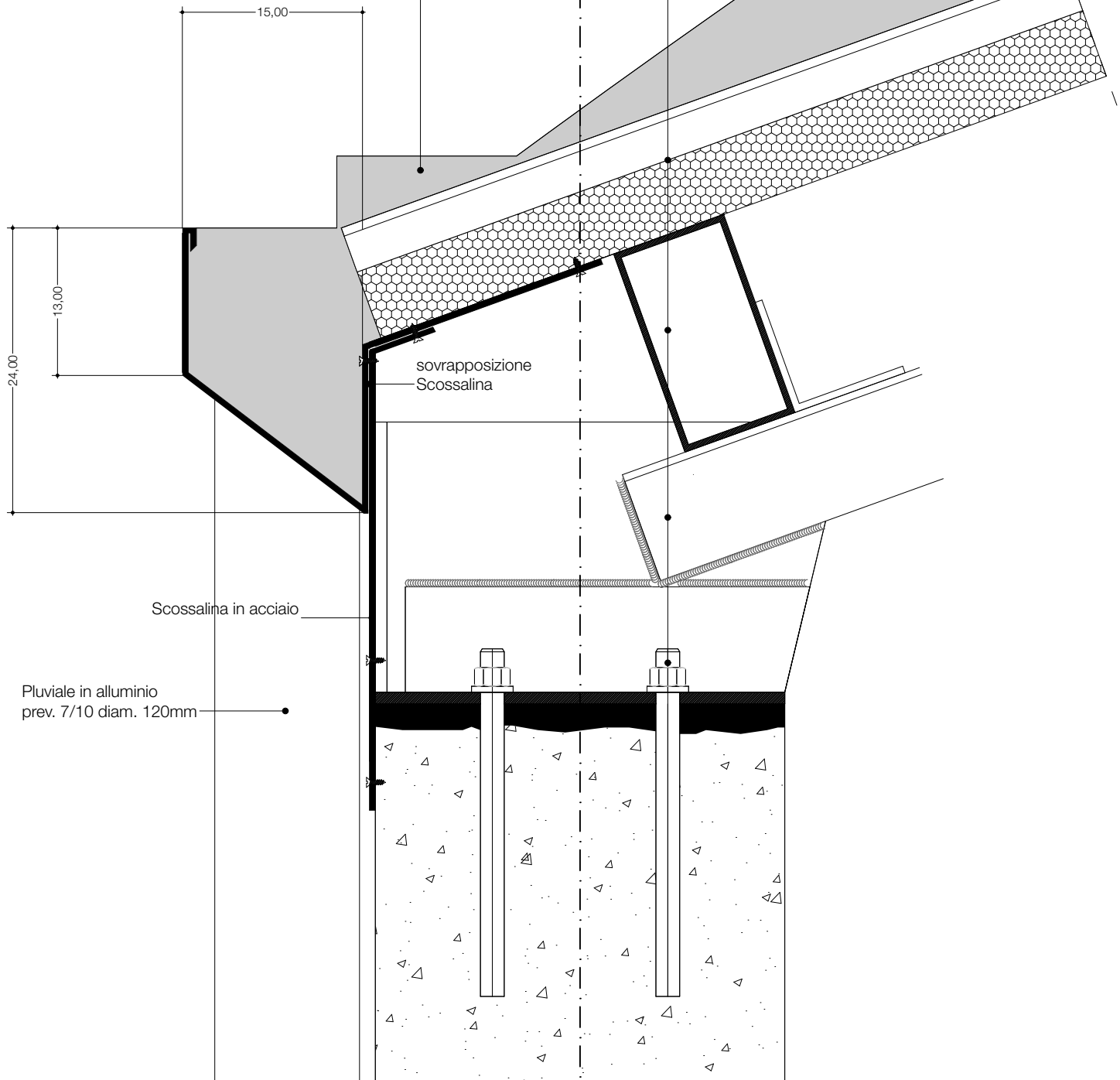
<b>PROGETTAZIONE ARCHITETTONICA:</b> Architectstudio Il progettista: arch. Stefano Bizzarri Piazza Libertà, 59 - 45035 Castelmasa (Ro)		<b>Per il COMUNE DI CASTELMASSA</b> Il Responsabile AREA TECNICA: Geom. Manfredi Stefano
<b>PROGETTAZIONE STRUTTURALE:</b> Il progettista: ing. Denis Zanetti Via Mulinetto, 35 - 44122 Ferrara		<b>Per l'AMMINISTRAZIONE COMUNALE</b> Il Sindaco: ing. Eugenio Boschini
<b>COORDINAMENTO SICUREZZA:</b> Architectstudio Piazza Libertà, 59 - 45035 Castelmasa (Ro) Il Coordinatore della Sicurezza: arch. Stefano Bizzarri		<b>Per l'AMMINISTRAZIONE COMUNALE</b> Il Segretario Comunale: Dott.ssa Patrizia Pallara

**Pacchetto copertura**

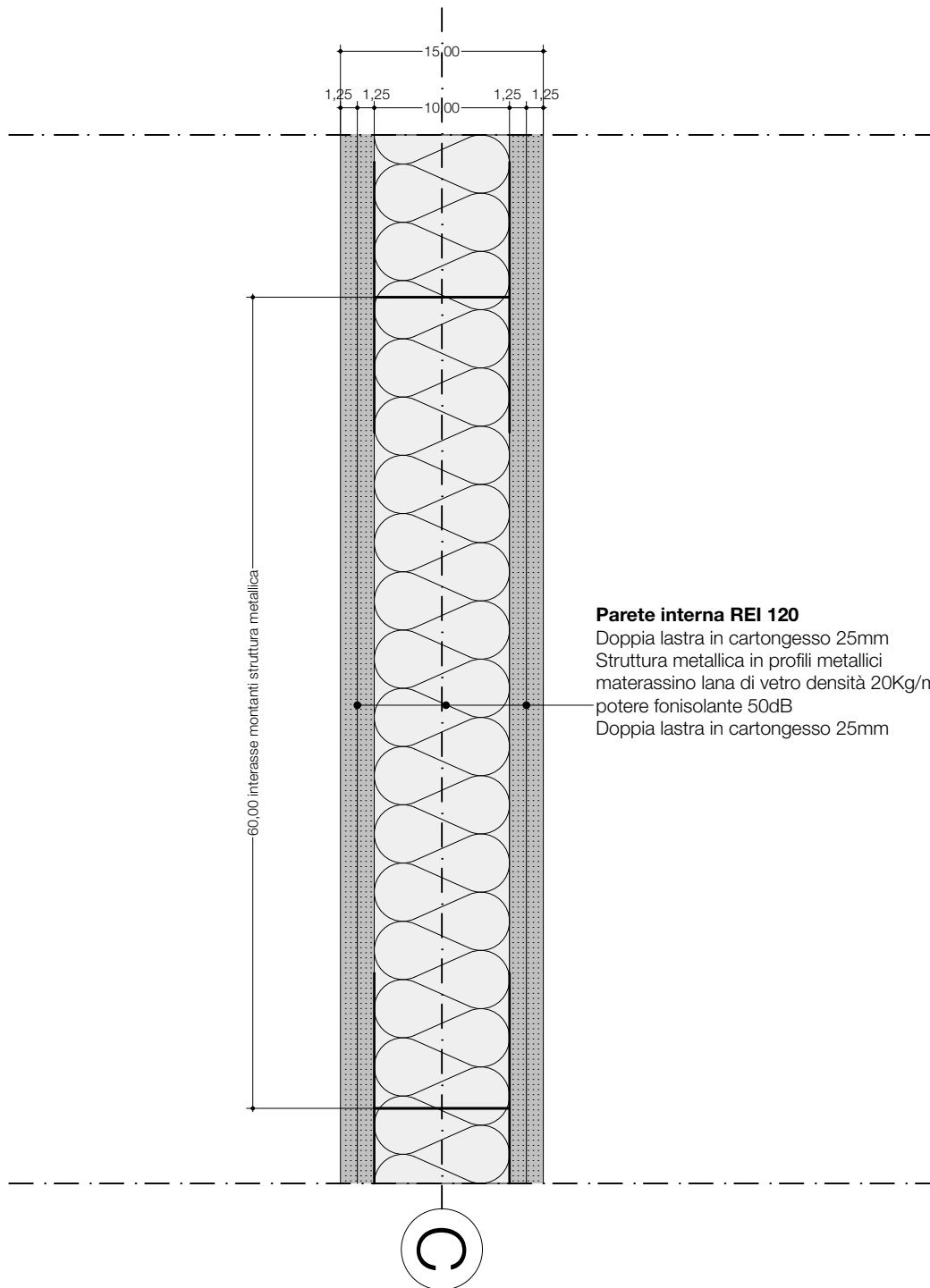
lamiera grecata tipo sandwich spess. 40mm  
tubolare di raccordo fra le capriate 180x100x4  
correnti capriate a doppia L 90x9  
barre ø 20 inghisate nelle travi esistenti

**Scossalina in acciaio**

di testata sui fronti Nord e Sud  
e barriera al vapore costituita da uno  
strato di guaina armata con  
poliestere con giunti sovrapposti  
di cm 10 di spessore mm 3,  
compreso mano di primer  
**IMPERMEABILIZZAZIONE CON  
BARRIERA AL VAPORE DI mm 3**



IDRev	IDMod	Nome Modifica	Data Modifica



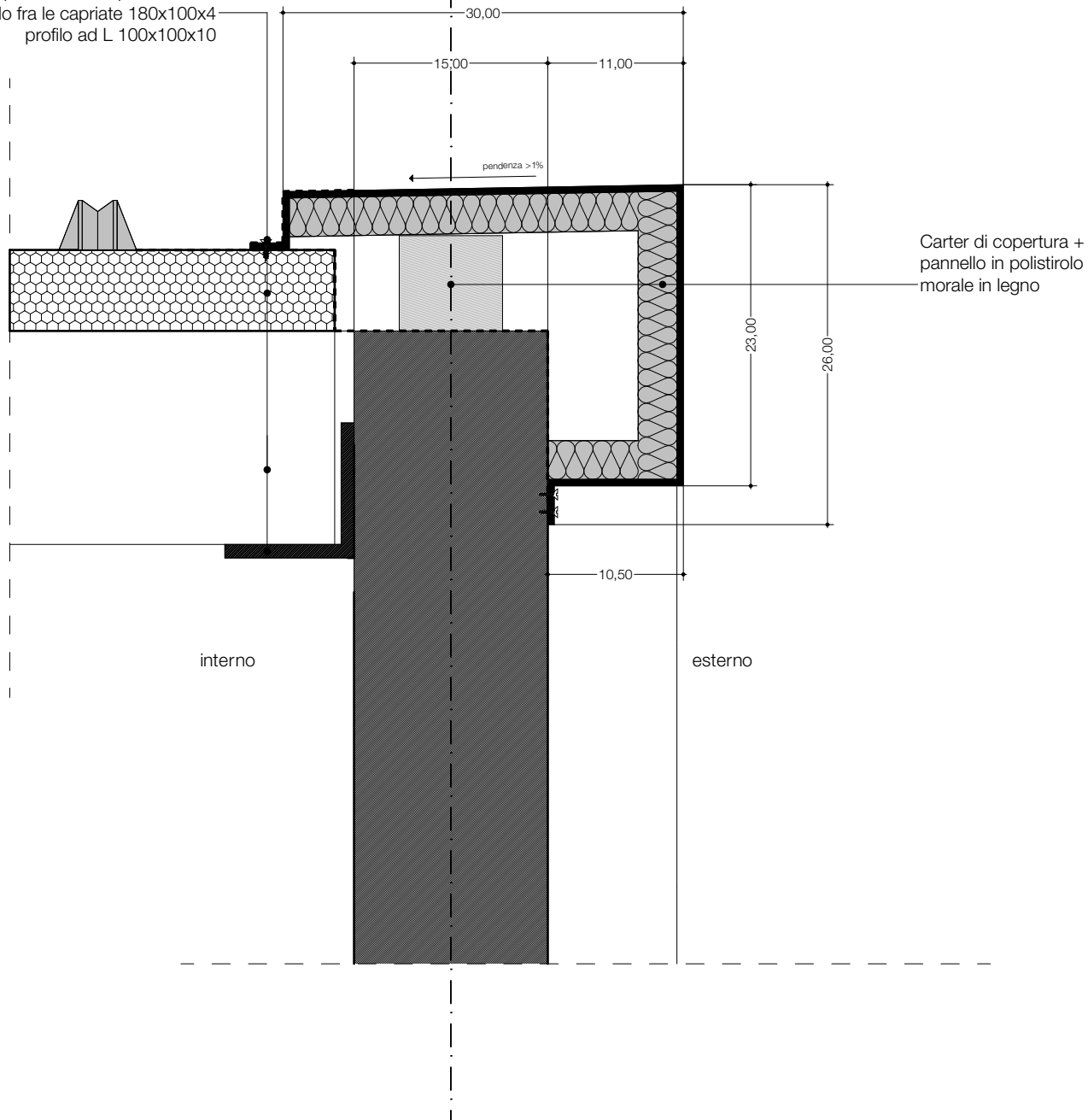
**Parete interna REI 120**

Doppia lastra in cartongesso 25mm  
 Struttura metallica in profili metallici  
 materassino lana di vetro densità 20Kg/m<sup>3</sup>  
 potere fonisolante 50dB  
 Doppia lastra in cartongesso 25mm

IDRev	IDMod	Nome Modifica	Data Modifica

G

**Pacchetto copertura Teste Fabbricato**  
 Carter di copertura teste in muratura del fabbricato  
 lamiera grecata tipo sandwich spess. 40mm  
 tubolare di raccordo fra le capriate 180x100x4  
 profilo ad L 100x100x10



**Architectstudio**  
 www.architectstudio.eu

n° disegno  
**TAV.**  
 AE04.05/03

Studio Associato  
 31020 Montebelluna  
 Via  
 Tel. +39 0422 541136  
 FAX 0422 541138  
 info@architectstudio.eu

cliente  
**Comune di Castelmassa**

Piazza Vittorio Veneto 1  
 45035 Castelmassa  
 Rovigo/Veneto Italy

disegnatore

SB

scala

1:5

formato

A4

percorso

/Users/stefano/Desktop/AVP ARCHITETTONICO/AVP  
 20170820.pln

Stampa

Lunedì 14 Agosto 2017

File

AVP 20170820.pln

IDRev	IDMod	Nome Modifica	Data Modifica